

Unterrichtsmaterial : 2 Auszüge aus dem Arte-Dokumentarfilm *Das Ende der Megastädte* (2020)

I Die Periurbanisierung der Welt und ihre Folgen [Erster Auszug].

A) Fülle die Lücken aus !

_____ der Weltbank, lebten 1960 66,4 % der Frauen und Männer in _____, 2019 aber nur noch 44,3 %. Die Menschheit ist daher heute überwiegend urban. Doch die _____ hat ihre Grenzen. Zwischen 2012 und 2017 verliessen durchschnittlich 11 000 Bewohner jährlich Paris aufgrund extremen Immobilienpreise und zogen in Randgebiete wie Seine-Saint-Denis, das im gleichen Zeitraum einen Anstieg von 5,2 % _____ hat. Die Bevölkerung der deutschen Grosstädte steigt weiter. Doch Familien suchen nach Angaben des Instituts der deutschen Wirtschaft zunehmend günstigeren Wohnraum am _____. In Schwellenländern wie Indien, China und Nigeria wird Bevölkerung in den Städten laut UNO _____ zwischen 2018 und 2050 um 35 % wachsen.

Wortschatz :

Nach Schätzungen : selon les estimations ; Die Prognose : le pronostic

Die Verstädterung : l'urbanisation

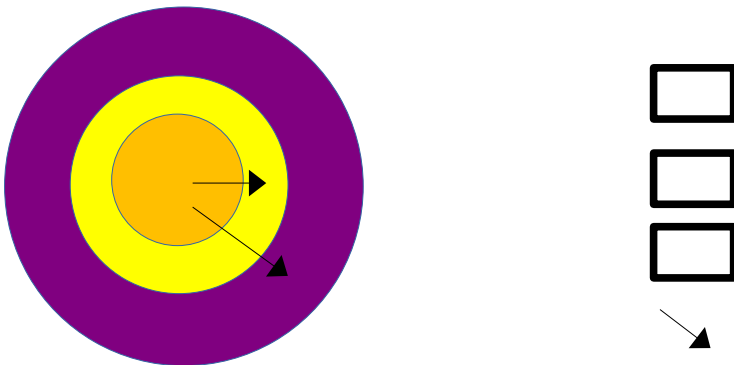
Die ländlichen Gebiete : les territoires ruraux ; Der Stadtrand : la banlieue

Verlassen : quitter

Verzeichnen : enregistrer (un record)

Das Schwellenland : le pays émergent

B) Zum Schema : Das Zentrum-Peripherie Modell



Wortschatz :

Die Innenstadt : le centre-ville

Der Speckgürtel : la ceinture périurbaine

Die Verdrängungströme : les flux d'expulsions

C) Sich Fragen stellen.

1) Existiert die Periurbanisierung ?

2) Ist ihrer Meinung nach die Periurbanisierung ein nachhaltiges Prozess ?

II Covid 19 als Prozessbeschleuniger der Peri-urbanisierung [Zweiter Auszug].

A) Fülle die Lücken aus !

Umweltbewusstsein und die Pandemie haben die Prognose der Stadtplaner verändert. Die seit dem 19. Jahrhundert geltende Idee der Grosstadt als Ort des sozialen Erfolgs verblasst. Lebensqualität heisst das neue Ziel der Mittelschicht. Vielen wollen ihre Zeit nicht mehr mit dem Pendeln _____. Die Angst vor Covid 19 verstärkt dieses Phänomen. Gleichzeitig verlieren die Metropolen ohne ihr _____ an Anziehungskraft. Die Tendenz zum Homeoffice führt zu einer höheren Nachfrage in mittleren und kleinen Städten. Erreichbarkeit und _____ sind dafür Voraussetzungen. Die Cittaslow-Bewegung, die 1999 in Italien entstanden ist, boomt. Wird der Wunsch nach weniger Stress und Hektik die _____ fördern, werden die Megastädte zu endlosen Vororten wie Los Angeles ?

Wortschatz :

Der Breitband-Zugang : l'accès au haut débit

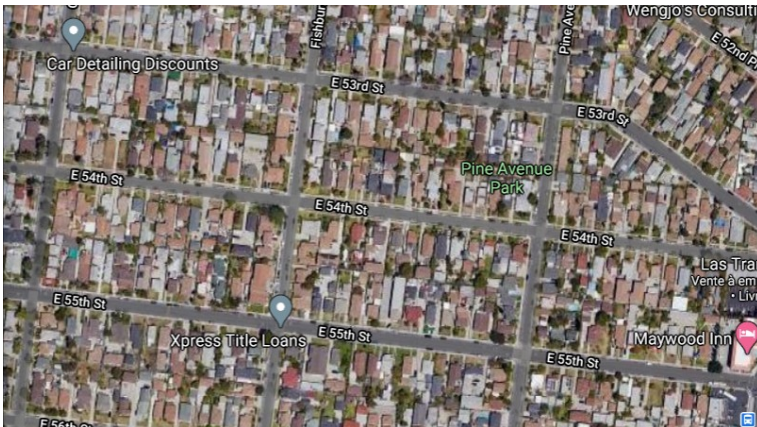
Vergeuden : perdre [son temps]

verblassen : s'estomper

Die Stadtflucht : l'exode urbain

Das Kulturangebot : l'offre culturelle

B) Los Angeles : Zukunft oder Alptraum ?



Endlose Vorortent von Los Angeles, Quelle : Google Map.

Wortschatz :

Der Schachbrett-plan : le plan en damier

Gerade Strassen, die sich rechtwinklig kreuzen : des rues rectilignes qui se coupent à angle droit.

- 1) Beschreibe die Luftaufnahme von den Vororten von Los Angeles ?
- 2) Würdest du dort leben ?

C) Sich Fragen stellen.

- 1) Was ist Homeoffice ? Warum braucht man Breitband-Zugang dafür ?
- 2) Was sind die Vorteile und die Nachteile dieser Arbeitsorganisation ?